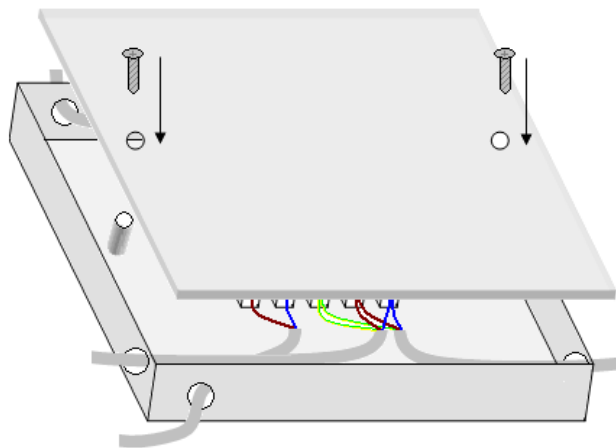
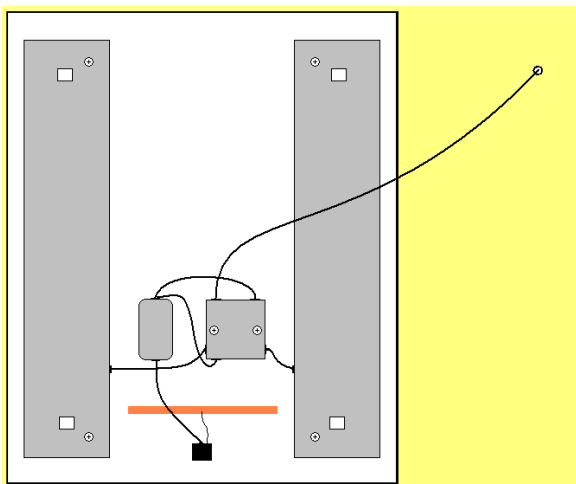


5./ Zašroubujte kryt svorkovnice.



6./ Zavěste zrcadlo a zapněte hlavní vypínač elektrického proudu.



### **Upozornění !**

- Zrcadlo nesmí být ponořeno do vody!
- Zrcadlo ošetřujte pouze přípravky určenými na sklo či zrcadla!

Výrobek splňuje základní požadavky podle nařízení vlády č. 168/1997 Sb., konkretizované ČSN 360600-1/91 a ČSN 360600-2-1/92 a je za podmínek výše uvedených bezpečný.

HELPLINE: +420 724 355 134

WWW.ZRCADLA.CZ

# Návod na instalaci zrcadel LUMINA SENZOR



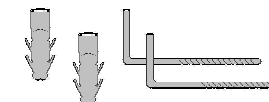
- A/ Zavěšení zrcadla
- B/ Zapojení elektro

### Důležité informace před montáží:

- Nesundávejte plastové ochranné kryty rohů zrcadla do doby, než pověsíte zrcadlo na zeď!
- Zrcadlo, především jeho hrana, nesmí přijít do styku s tvrdým předmětem či povrchem – hrozí jeho poškození!
- Vypněte hlavní zdroj elektrického proudu!

### **A / ZAVĚŠENÍ ZRCADLA**

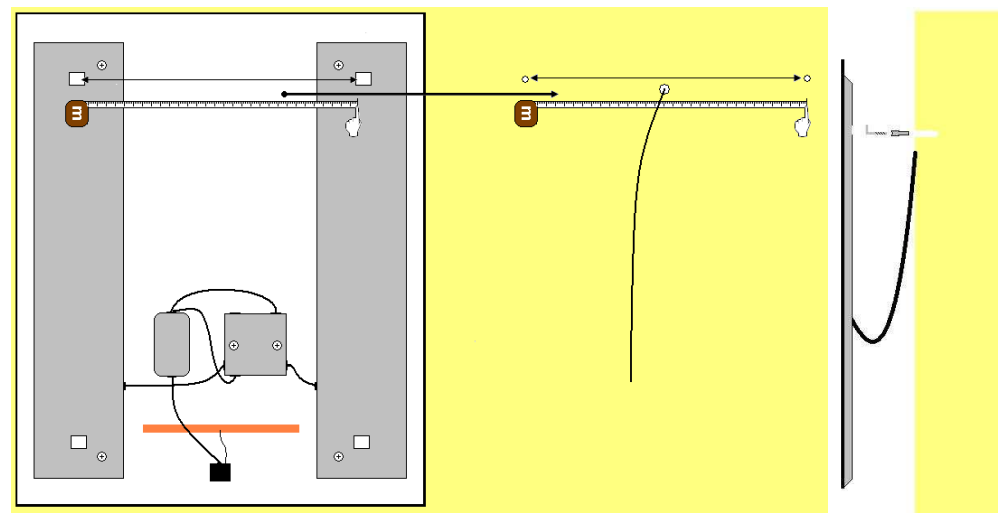
- Montážní sada zrcadla obsahuje:  
2 x hmoždinka  
2 x skobička



1./ Změřte rozteč mezi připravenými otvory na zrcadle (obr. 1)

2./ Stejnou rozteč si vyznačte na stěně a vyvrtejte otvory pro hmoždinky (porovnejte průměr vrtáku s průměrem hmoždinky) Pro získání rovnosti použijte vodováhu! (obr. 1)

3./ Vsadte hmoždinky, do kterých našroubujte skobičky, zapojte elektro a zavěste zrcadlo (obr. 2)  
obr. 1

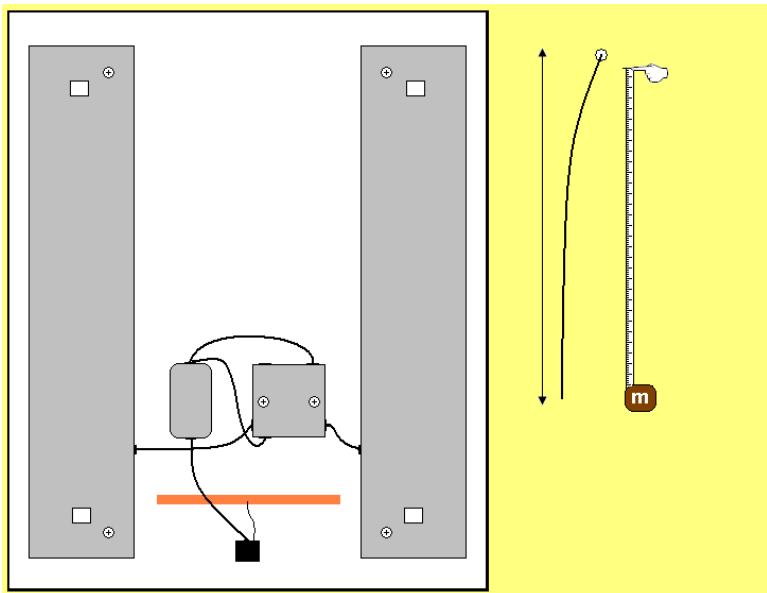


obr. 2

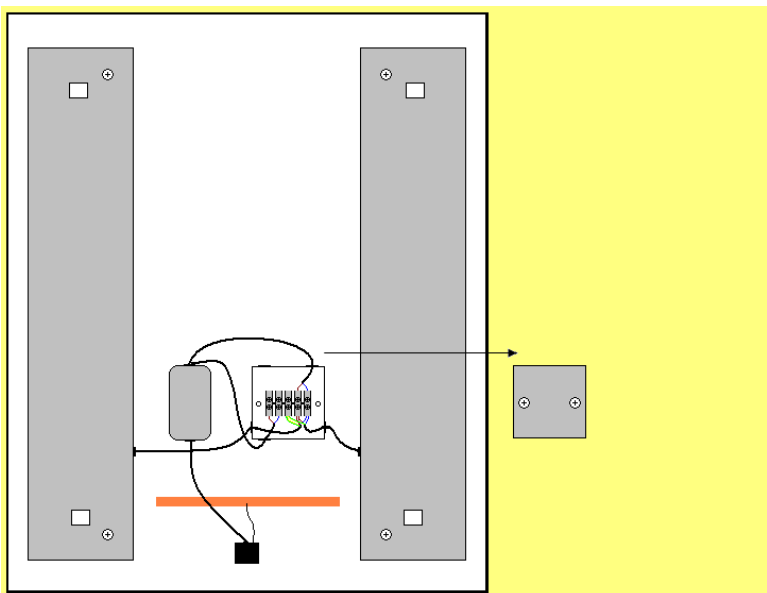
## B / ZAPOJENÍ ELEKTRO

**! Pro zapojení elektra se obraťte na odborníka !**

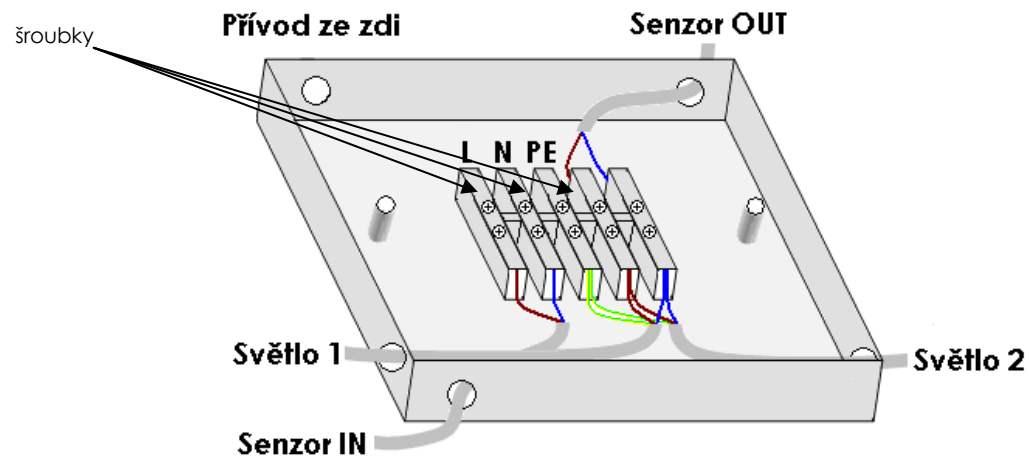
1./ Vypněte hlavní vypínač elektrického proudu v bytě. Porovnejte délku kabelu vyvedeného ze zdi a umístění svorkovnice na zrcadle.



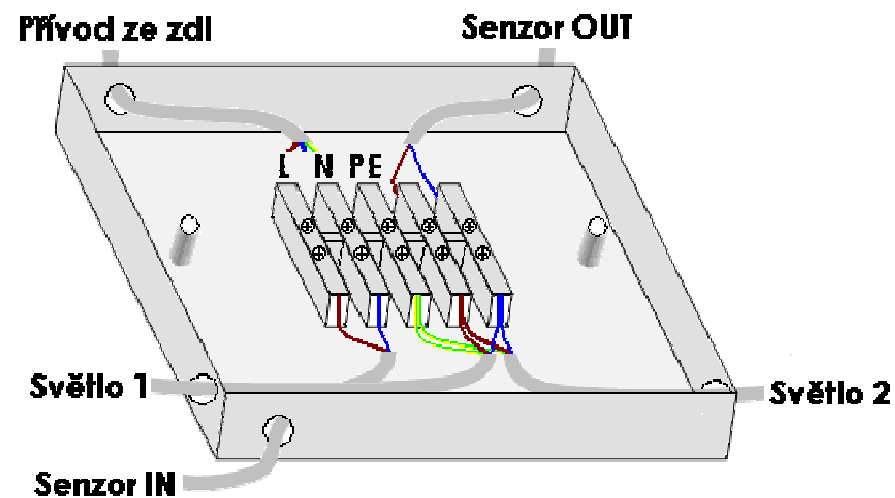
2./ Odšroubujte plastový kryt svorkovnice.



3./ Povolte šroubky ve svorkovnici (čokoláda)



4./ Zasuňte přívodové vodiče do svorkovnice (modrý na modrý, hnědý na hnědý, zeleno-žlutý na zeleno-žlutý), utáhněte šroubky ve svorkovnici.



- hnědý vodič = fáze
- modrý vodič = pracovní nula
- zeleno-žlutý vodič = uzemnění